

ИНДИВИДУАЛЬНЫЙ ПРЕДПРИНИМАТЕЛЬ

ЗАТЫЛКИН ФЕДОР СЕРГЕЕВИЧ

152909, Ярославская обл., г. Рыбинск, ул. Баумана, д. 48, тел. 8(920)117-90-72  
E-mail: gicsservis@gmail.com

---

## ГРАДОСТРОИТЕЛЬНАЯ ДОКУМЕНТАЦИЯ

### ПРОЕКТ МЕЖЕВАНИЯ ТЕРРИТОРИИ

для размещения автомобильной дороги  
"Сергиев Посад – Калязин – Рыбинск – Череповец" – д. Середнево

### Основная часть

### ТЕКСТОВАЯ ЧАСТЬ

Заказчик: МУ РМР ЯО "Землеустроитель"

Проектировщик: ИП Затылкин Федор Сергеевич

Индв. № подл.	
Подпись и дата	
Взам. инв. №	

Кадастровый инженер

Ф.С. Затылкин

# Состав основной части проекта межевания территории

## Текстовая часть

### Оглавление

Введение .....	3
1. Перечень и сведения о площади образуемых земельных участков, в том числе возможные способы их образования .....	4
2. Перечень и сведения о площади образуемых земельных участков, которые будут отнесены к территориям общего пользования или имуществу общего пользования, в том числе в отношении которых предполагаются резервирование и (или) изъятие для государственных или муниципальных нужд .....	5
3. Вид разрешенного использования образуемых земельных участков .....	6
4. Сведения о границах территории, в отношении которой разработан проект межевания .....	6

### Графические материалы

Чертеж межевания территории

М 1:2000

<b>ПРОЕКТ МЕЖЕВАНИЯ ТЕРРИТОРИИ</b> для размещения автомобильной дороги "Сергиев Посад – Калязин – Рыбинск – Череповец" – д. Среднево						
<b>Изм.</b>	<b>Кодуч.</b>	<b>Лист</b>	<b>№ док.</b>	<b>Подпись</b>	<b>Дата</b>	
Разработал				Затылкин Ф.С.		
ПРОЕКТ МЕЖЕВАНИЯ ТЕРРИТОРИИ				Стадия	Лист	Листов
				ПМ	2	11
				ИП Затылкин Федор Сергеевич		

## Введение

Основание для разработки документации по планировке территории – постановление администрации Рыбинского муниципального района от 07.06.2019 года №1048 «О разработке проекта планировки и проекта межевания территории».

В соответствии со статьей 41 Градостроительного кодекса Российской Федерации подготовка документации по планировке территории осуществляется в целях обеспечения устойчивого развития территорий, в том числе выделения элементов планировочной структуры, установления границ земельных участков, установления границ зон планируемого размещения объектов капитального строительства.

Данным проектом межевания предусматривается установление границ земельного участка для размещения автомобильной дороги "Сергиев Посад – Калязин – Рыбинск – Череповец" – д. Середнево в границах кадастрового квартала 76:14:020302. Состав проекта межевания территории соответствует требованиям статьи 43 Градостроительного кодекса Российской Федерации.

В административном отношении участок изысканий находится в муниципальном образовании Огарковское сельское поселение Рыбинского района Ярославской области. Принят следующий вариант размещения указанного объекта как оптимальный: от автомобильной дороги "Сергиев Посад – Калязин – Рыбинск – Череповец" в северо-восточном направлении до деревни Середнево Огарковского сельского округа. Граница населенного пункта д. Середнево носит описательный характер и на момент подготовки проекта межевания не установлена в соответствии с требованиями законодательства. Работы по внесению сведений о границе д. Середнево в государственный кадастр недвижимости необходимо проводить с учетом полосы отвода данной автодороги. С северной и северо-западной стороны проектируемый объект ограничен землями населенных пунктов, с запада примыкает к земельному участку с кадастровым номером 76:14:020302:5. С юго-западной стороны от объекта расположены земли лесного фонда, с юго-восточной – земли сельскохозяйственного назначения.

Подготовка проекта осуществлялась в соответствии с градостроительными регламентами и нормами отвода земельных участков, предназначенных для размещения автомобильной дороги общего пользования местного значения, которые установлены федеральными законами и техническими регламентами при использовании следующих документов:

1. Градостроительный кодекс Российской Федерации;
2. Земельный кодекс Российской Федерации;

Изм.	Кодуч.	Лист	№док.	Подпись	Дата	Изм. инв. №	Подпись и дата	Изм. № подл.	Лист
									3



В рамках данного проекта намечается отвод земельного участка для размещения автомобильной дороги "Сергиев Посад – Калязин – Рыбинск – Череповец" – д. Середнево протяженностью 581 м. Ширина полосы отвода составляет 21 метр (в соответствии с постановлением администрации РМР от 27.08.2013г. №1782 «О порядке установления и использования полос отвода и придорожных полос автомобильных дорог местного значения»). Граница образуемого земельного участка отображена на чертеже межевания территории основной части проекта межевания.

Ширина придорожных полос начинает исчисляться от границ полосы отвода дорог местного значения и устанавливается с учетом перспективы их развития: ширина каждой придорожной полосы 25 метров. Для земель, расположенных в пределах придорожных полос, устанавливается особый режим их использования, который включает в себя запрет на возведение капитальных зданий, строений, сооружений (кроме объектов дорожного сервиса), а также ограничение осуществления рекламной и иной хозяйственной деятельности, снижающей безопасность дорожного движения, ухудшающей условия эксплуатации дорог общего пользования и расположенных на них зданий, строений, сооружений (с учетом перспективы их развития) и создающей угрозу безопасности населения и участников дорожного движения. Площадь придорожной полосы проектируемого объекта – 14561 кв.м.

Проектируемый объект расположен на территории, где имеются действующие линейные объекты инженерных сетей. Часть полосы отвода автодороги площадью 170 кв.м. расположена в границах зоны с особыми условиями использования территории: охранная зона кабеля связи. Правила охраны линий и сооружений связи Российской Федерации утверждены постановлением Правительства РФ от 9 июня 1995 г. № 578.

Красные линии в проекте межевания не устанавливаются и не изменяются. Территорий объектов культурного наследия и особо охраняемых природных территорий в границах проекта межевания не установлено. Проект межевания не содержит предложений по установлению границ зон действия публичных сервитутов.

**2. Перечень и сведения о площади образуемых земельных участков, которые будут отнесены к территориям общего пользования или имуществу общего пользования, в том числе в отношении которых предполагаются резервирование и (или) изъятие для государственных или муниципальных нужд**

Данным проектом межевания предусмотрено образование земельного участка, который будет отнесен к территориям общего пользования или имуществу общего пользования, а

Изм. № подл.	Подпись и дата	Взам. инв. №

Изм.	Кодуч.	Лист	№ док.	Подпись	Дата	Лист
						5

именно земельного участка для размещения автомобильной дороги "Сергиев Посад – Калязин – Рыбинск – Череповец" – д. Середнево" площадью 12204 кв.м.

### 3. Вид разрешенного использования образуемых земельных участков

Проектом межевания территории планируется образовать земельный участок :ЗУ1 из земель, находящихся в государственной или муниципальной собственности, с видом разрешенного использования – для размещения автомобильной дороги "Сергиев Посад – Калязин – Рыбинск – Череповец" – д. Середнево. Сформированные границы земельного участка позволяют обеспечить необходимые требования по содержанию и обслуживанию объектов жилой застройки в условиях сложившейся планировочной системы территории проектирования.

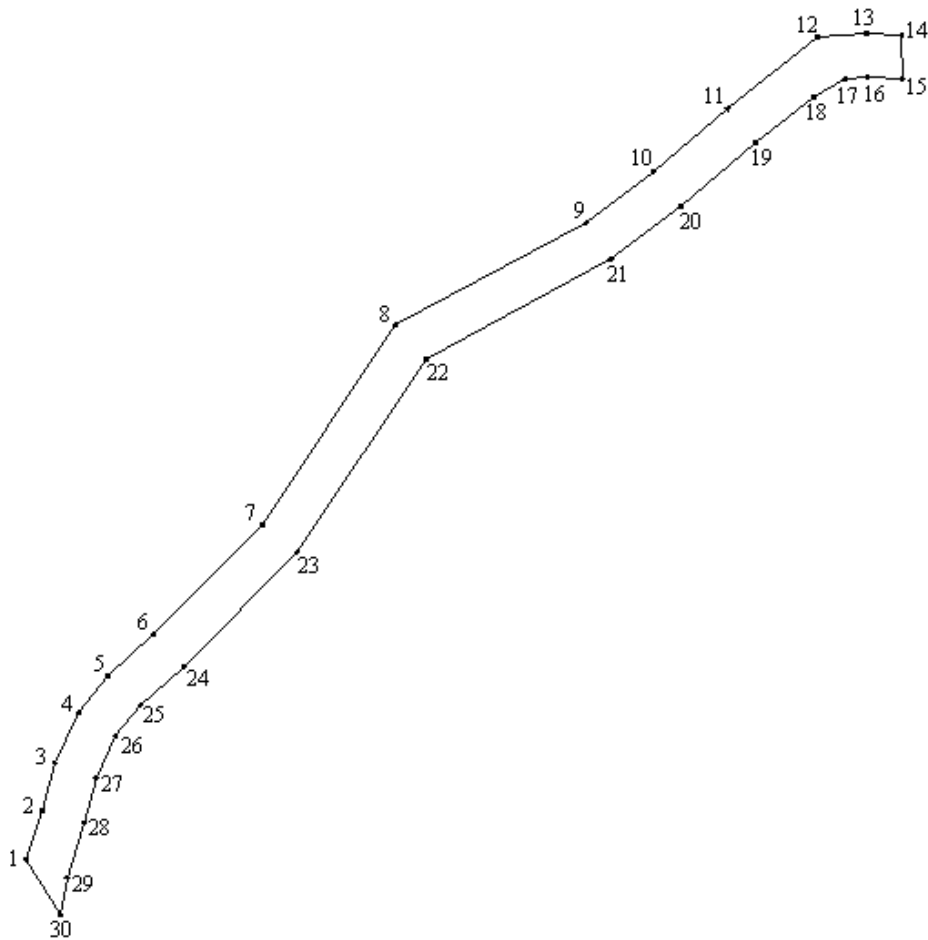
### 4. Сведения о границах территории, в отношении которой разработан проект межевания

Обозначение земельного участка	:ЗУ1		
Категория земель	Земли промышленности, энергетики, транспорта, связи, радиовещания, телевидения, информатики, земли для обеспечения космической деятельности, земли обороны, безопасности и земли иного специального назначения		
Вид разрешенного использования	для размещения автомобильной дороги "Сергиев Посад – Калязин – Рыбинск – Череповец" – д. Середнево		
Площадь земельного участка, м2	12204		
Обозначение характерных точек границы	Координаты		Средняя квадратичная погрешность положения характерной точки, м
	X	Y	
1	433537.17	1267130.08	0,5
2	433560.14	1267137.47	0,5
3	433582.66	1267143.23	0,5
4	433606.15	1267154.47	0,5
5	433623.70	1267168.35	0,5
6	433643.10	1267189.82	0,5
7	433694.86	1267241.27	0,5

Взам. инв. №	
Подпись и дата	
Инв. № подл.	

									Лист
									6
Изм.	Кодуч.	Лист	№док.	Подпись	Дата				

8	433788.87	1267304.02	0,5
9	433837.51	1267394.37	0,5
10	433861.31	1267425.59	0,5
11	433890.96	1267460.57	0,5
12	433924.63	1267503.21	0,5
13	433926.57	1267526.31	0,5
14	433925.88	1267542.85	0,5
15	433905.17	1267542.97	0,5
16	433905.85	1267526.74	0,5
17	433904.97	1267516.28	0,5
18	433896.61	1267501.14	0,5
19	433874.95	1267473.67	0,5
20	433845.18	1267438.55	0,5
21	433820.06	1267405.60	0,5
22	433773.12	1267318.37	0,5
23	433681.71	1267257.36	0,5
24	433628.13	1267204.09	0,5
25	433609.51	1267183.50	0,5
26	433595.13	1267172.12	0,5
27	433575.57	1267162.76	0,5
28	433554.40	1267157.35	0,5
29	433528.59	1267149.05	0,5
30	433510.88	1267145.97	0,5
1	433537.17	1267130.08	0,5



Взам. инв. №	
Подпись и дата	
Инв. № подл.	

Изм.	Кодуч.	Лист	№ док.	Подпись	Дата

# ГРАДОСТРОИТЕЛЬНАЯ ДОКУМЕНТАЦИЯ

## ПРОЕКТ МЕЖЕВАНИЯ ТЕРРИТОРИИ

для размещения автомобильной дороги  
"Сергиев Посад – Калязин – Рыбинск – Череповец" – д. Середнево

### Основная часть

#### ЧЕРТЕЖ МЕЖЕВАНИЯ ТЕРРИТОРИИ

2019

Инов. № подл.	Подпись и дата	Взам. инв. №

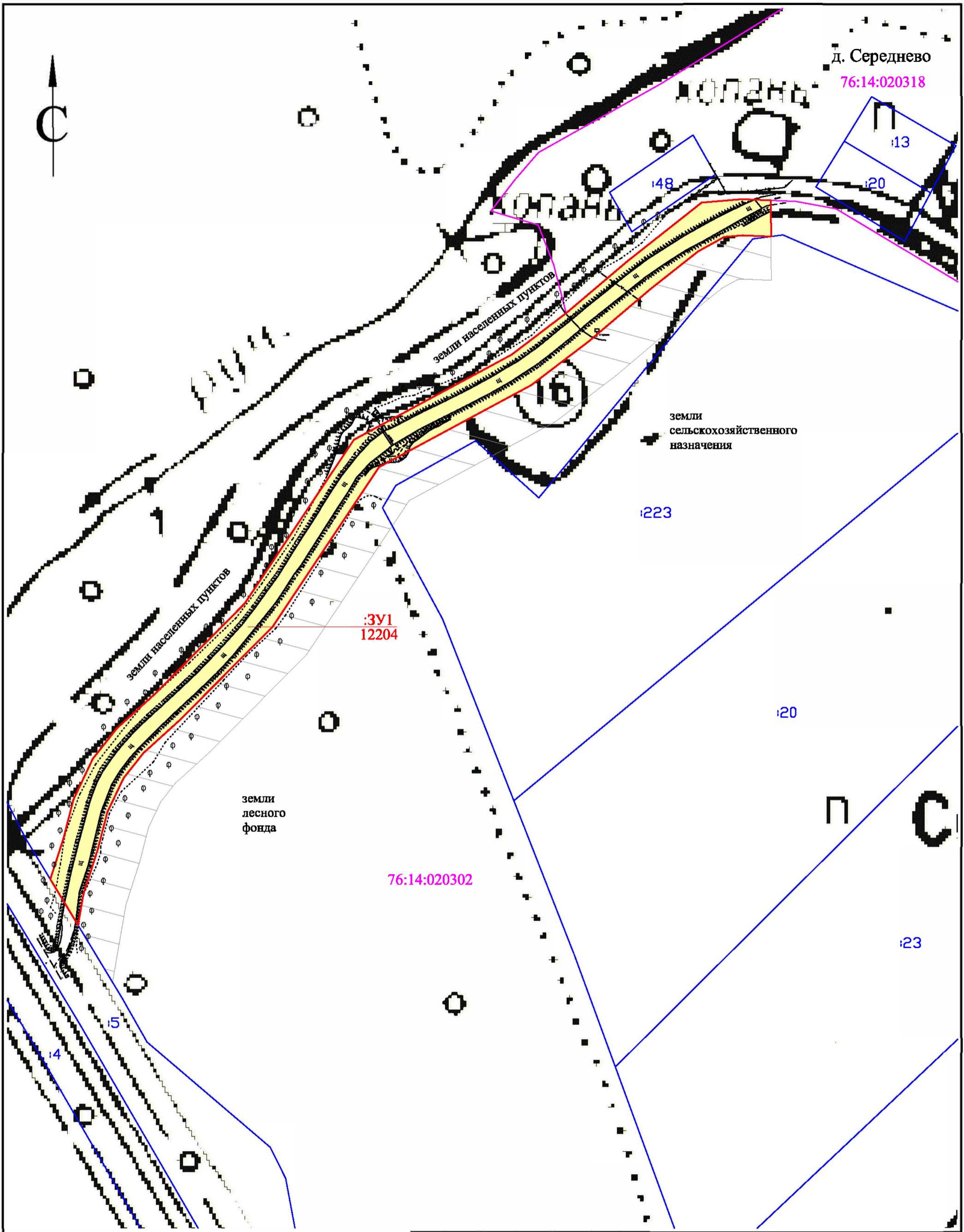
Изм.	Кодуч.	Лист	№док.	Подпись	Дата

Лист

8



д. Середнево  
76:14:020318



Условные обозначения:

- :3У1  
12204 граница, условный номер и площадь образуемого земельного участка
- придорожная полоса шириной 25 метров
- съемка местности, выполненная с помощью GPS-оборудования
- земельные участки, границы которых установлены в соответствии с законом
- :223 кадастровые номера земельных участков
- границы кадастрового квартала
- 76:14:020302 номера кадастровых кварталов

						Заказчик: МУ РМР ЯО "Землеустроитель"		
						Проект межевания территории для размещения автомобильной дороги "Сергиев Посад - Калязин - Рыбинск - Череповец" - д. Середнево"		
Изм.	Кол. уч.	Лист	№ док.	Подпись	Дата	Основная часть		
Кадастровый инженер		Затылкин Ф.С.				Чертеж межевания территории М 1:2000		
						Стадия	Лист	Листов
						ПМ	9	11
						ИП Затылкин Федор Сергеевич		

# ГРАДОСТРОИТЕЛЬНАЯ ДОКУМЕНТАЦИЯ

## ПРОЕКТ МЕЖЕВАНИЯ ТЕРРИТОРИИ

для размещения автомобильной дороги  
"Сергиев Посад – Калязин – Рыбинск – Череповец" – д. Середнево

## Материалы по обоснованию

ЧЕРТЕЖИ

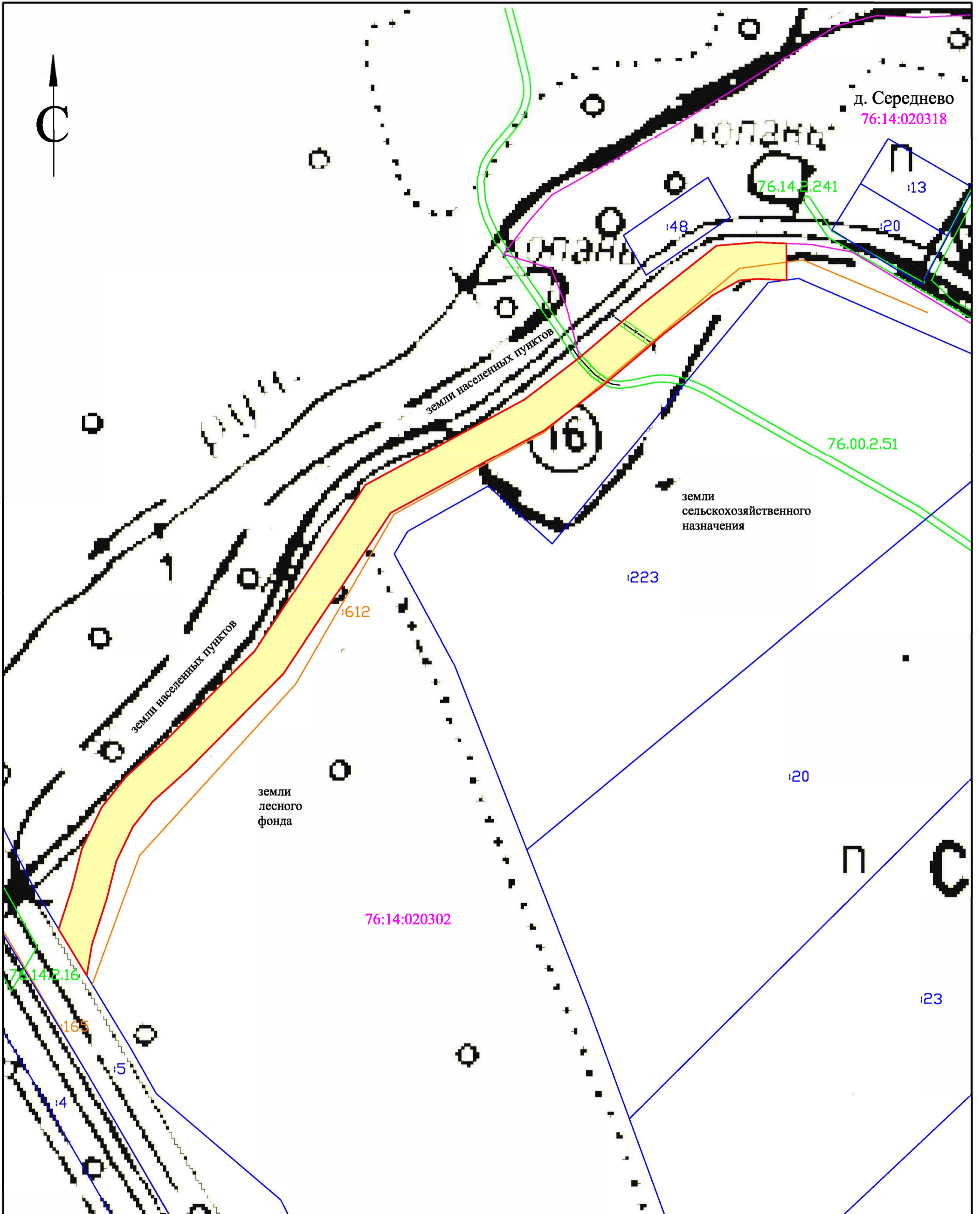
2019

Изм.	Кодуч.	Лист	№док.	Подпись	Дата
Изм.	Кодуч.	Лист	№док.	Подпись	Дата

Лист

10





Условные обозначения:

- образуемый земельный участок
- границы существующих земельных участков
- существующие объекты капитального строительства
- границы кадастрового квартала
- границы зон с особыми условиями использования территории
- часть участка, расположенная в охранной зоне кабеля связи
- 223 кадастровые номера земельных участков
- 612 кадастровые номера объектов Капитального строительства
- 76.00.2.51 номера ЗОУИТ
- 76:14:020302 номера кадастровых кварталов

						Заказчик: МУ РМР ЯО "Землеустроитель"		
						Проект межевания территории для размещения автомобильной дороги "Сергиев Посад - Калязин - Рыбинск - Череповец" - д. Середнево		
Изм.	Кол. уч.	Лист	№ док.	Подпись	Дата	Материалы по обоснованию		
Кадастровый инженер		Затылкин Ф.С.				Чертеж границ существующих земельных участков, местоположения существующих объектов капитального строительства, зон с особыми условиями использования территорий М 1:2000		
						ИП Затылкин Федор Сергеевич		





**ПОСТАНОВЛЕНИЕ  
АДМИНИСТРАЦИИ  
Рыбинского муниципального района**

от 07.06.2019

№ 1048

О разработке проекта планировки  
и проекта межевания территории

На основании обращения управления ЖКХ, транспорта и связи администрации Рыбинского муниципального района, постановления администрации Рыбинского муниципального района от 20.06.2018 года № 1168 «О порядке подготовки и утверждения документации по планировке территории в Рыбинском муниципальном районе», руководствуясь статьями 41, 42, 43, 45 и 46 Градостроительного кодекса Российской Федерации, администрация Рыбинского муниципального района

ПОСТАНОВЛЯЕТ:

1. Разработать проект планировки и проект межевания территории для проектирования и строительства линейного объекта «автомобильная дорога общего пользования местного значения «Сергиев Посад – Калязин - Рыбинск – Череповец» - д. Середнево» в границах кадастрового квартала 76:14:020302, в соответствии с графическим приложением на одном листе.

2. Управлению АПК, архитектуры и земельных отношений администрации Рыбинского муниципального района осуществить разработку проекта планировки и проекта межевания территории для проектирования и строительства линейного объекта «автомобильная дорога общего пользования местного значения Сергиев Посад – Калязин – Рыбинск – Череповец» - д. Середнево».

3. Установить, что предложения физических или юридических лиц о порядке, сроках подготовки и содержании документации по межеванию территорий, указанных в п. 1 постановления, направляются в управление АПК, архитектуры и земельных отношений администрации Рыбинского муниципального района в течение 20 дней со дня официального опубликования постановления.


4. Опубликовать постановление в средствах массовой информации.

5. Постановление вступает в силу с момента опубликования.

6. Контроль за исполнением постановления возложить на первого заместителя главы администрации Рыбинского муниципального района Т. Ю. Кругликову.

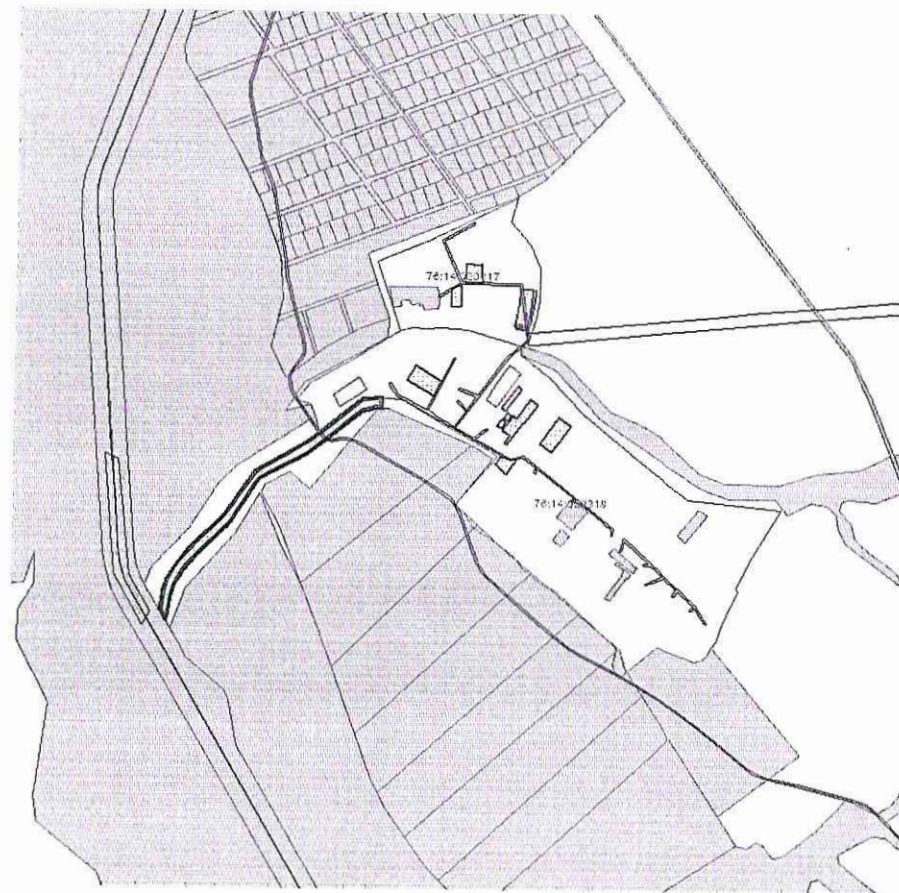
И. о. главы администрации  
Рыбинского муниципального района



 Т. Ю. Кругликова

Приложение  
к постановлению администрации  
Рыбинского муниципального района  
от 07.06.2019 № 1048

Схема расположения земельного участка  
для проектирования и строительства линейного объекта  
«автомобильная дорога общего пользования местного значения «Сергиев Посад –  
Калязин - Рыбинск – Череповец» - д. Середнево»



б/м

Заместитель главы администрации – начальник управления ЖКХ,  
транспорта и связи администрации  
Рыбинского муниципального района

 И. И. Борисенко

Начальник управления АПК, архитектуры и земельных отношений  
администрации Рыбинского муниципального района

 М. В. Лозовская



**ПОСТАНОВЛЕНИЕ  
АДМИНИСТРАЦИИ  
Рыбинского муниципального района**

от 21.06.2019

№ 1130

О внесении изменений в постановления администрации Рыбинского муниципального района

В соответствии с приказом Министерства экономического развития РФ от 01.09.2014 № 540 «Об утверждении классификатора видов разрешенного использования земельных участков», администрация Рыбинского муниципального района

ПОСТАНОВЛЯЕТ:

1. Внести в пункты 1, 2 и в приложения к постановлениям администрации Рыбинского муниципального района от 07.06.2019 года №№ 1047, 1048, 1049, 1053, 1054 «О разработке проекта планировки и проекта межевания территории» следующие изменения:

- слова «проектирования и строительства линейного объекта «автомобильная дорога общего пользования местного значения» заменить словами «размещения автомобильной дороги».

2. Внести в пункты 1, 2 и в приложение к постановлению администрации Рыбинского муниципального района от 07.06.2019 года № 1052 «О разработке проекта планировки и проекта межевания территории» следующие изменения:

- слова «проектирования и строительства линейного объекта» заменить словами «размещения автомобильной дороги».

3. Контроль за исполнением постановления возложить на первого заместителя главы администрации Рыбинского муниципального района Т. Ю. Кругликову.

Глава администрации  
Рыбинского муниципального района



Т. А. Смирнова